

OBJECTINFORMATIE

Bedrijfsruimte

Monstersestraat 82 te 'S-GRAVENHAGE



VRIJBLIJVENDE OBJECTINFORMATIE
Monstersestraat 82

Adres: Monstersestraat 82, 2512PB te 'S-GRAVENHAGE

Koopprijs: € 125.000,00

Bestemming: bestaande bouw

Oppervlakte: 48 m²

Adres: Monstersestraat 82, 2512 PB te Den Haag

TE KOOP: BEDRIJFSRUIMTE VAN CA. 48M² MET PLAATS NABIJ HART VAN HET STADSCENTRUM.

Algemeen:

In het Haagse stadscentrum, nabij de Loosduinseweg, de Haagse markt en in directe nabijheid van het MCH Westeinde gelegen bedrijfsruimte van ca. 48m² met achtergelegen besloten plaats/tuin. De bedrijfsruimte is thans in gebruik als opslagruimte. Deze bedrijfsruimte is ideaal voor ondernemers die zich gevestigd hebben in het centrum van Den Haag en op zoek zijn naar opslag of bedrijfsruimte voor hun onderneming. De bedrijfsruimte wordt vrij van huur en gebruik opgeleverd.

Deze bedrijfsruimte zou naast het gebruik als bedrijfsruimte door de bestemming ook mogelijk kunnen worden getransformeerd naar wonen (onder voorbehoud eventueel benodigde vergunningen/toestemmingen, voor rekening en risico koper). De bedrijfsruimte zal leeg en vrij van huur en gebruik, "as is where is" worden verkocht.

Oppervlak:

Begane grond: ca. 48m²

Bestemming conform bestemmingsplan Schilderswijk:

"Wonen"

De voor 'Wonen' aangewezen gronden zijn bestemd voor: Wonen

Bestemming conform erfpachtakte en splitsingsakte:

- Werkplaats/pakhuis

Bestemming conform BAG:

- overige gebruiksfunctie

Eventueel benodigde vergunningen en of toestemmingen voor het gewenste gebruik door koper voor rekening en risico koper.

Parkeergelegenheid

Goede parkeergelegenheid (betaald) aan de openbare weg.

Openbaar vervoer:

Uitstekende bereikbaarheid met auto en openbaar vervoer. Diverse bus- en tramhalten zijn direct tegenover dan wel op loopafstand van de bedrijfsruimte gelegen waaronder (Randstadrail) lijn 2, 6, 11en 12.

Opleverniveau;

In huidige staat, vrij van huur en gebruik, onder andere voorzien van:

- Toilet;

- Elektra;
- Water.

Koopsom:

€ 125.000,-- kosten koper.

Aanvaarding:

In overleg

Bankgarantie/waarborgsom:

10% van de koopsom, te voldoen binnen 2 weken na ondertekening van de koopovereenkomst

Kadastrale gegevens:

Gemeente 's-Gravenhage, sectie L, nummer 10525, app.index A-5

Overige bijzonderheden:

- Erfpacht, eeuwigdurend (obligatoire overeenkomst);
- Erfpachtcanon: € 74,92 per jaar (grondwaarde ca. € 2.995,--)
- Ouderdoms- en materialenclausule bij verkoop van toepassing;
- 2/21e aandeel VVE;
- Actieve VVE bijdrage thans ca. € 37,50 per maand

Courtage:

Indien door de bemiddeling van Martijn de Lange Bedrijfsmakelaars bij dit object een transactie tot stand wordt gebracht, dan bent u ons hiervoor geen kosten of courtage verschuldigd.

























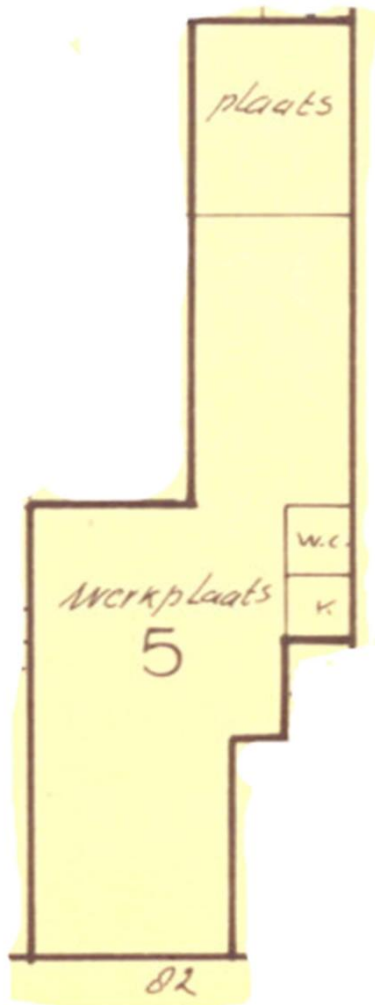














Burgemeester Kolfshotenlaan 67
2585 DZ Den Haag
Tel. 070-323.05.51
info@delangemakelaars.nl