

OBJECTINFORMATIE

Bedrijfsruimte

Wingerdstraat 22 te 'S-GRAVENHAGE



VRIJBLIJVENDE OBJECTINFORMATIE

Wingerdstraat 22

Adres: Wingerdstraat 22, 2565VC te 'S-GRAVENHAGE

Koopprijs: € 345.000,00

Bestemming: bestaande bouw

Oppervlakte: 140 m²

Adres: Wingerdstraat 22, 2565 VC te Den Haag (Bloemenbuurt)

TE KOOP:

IN DE GELIEFDE BLOEMENBUURT GELEGEN MULTIFUNCTIONELE BEDRIJFSRUIMTE VAN TOTAAL CA. 140M²

Algemeen:

In de geliefde Haagse Bloemenbuurt tussen de Segbroeklaan en de Laan van Meerdervoort gesitueerde multifunctionele bedrijfsruimte van totaal ca. 140m². De bedrijfsruimte is door haar centrale ligging zeer interessant voor ondernemers die in Den Haag actief zijn. De ruimte beschikt over een goed opleveringsniveau en is door het ruime bestemmingsplan voor diverse doeleinden geschikt.

Tevens zou op basis van het bestemmingsplan en omgevingsplan de bedrijfsruimte ook kunnen worden omgezet naar o.a. wonen (o.v.b. vergunningen en toestemmingen)

Door de hoekligging beschikt de bedrijfsruimte over een uitstekende attentiewaarde.

De bedrijfsruimte is thans voorzien van verschillende opslagruimten doch wanden zijn eenvoudig demontabel (zie versies plattegrond, met en zonder wanden)

Locatie/bereikbaarheid:

De bedrijfsruimte is gelegen in de geliefde woonwijk "De Bloemenbuurt" direct nabij het buurtwinkelcentrum aan de Goudsbloemlaan alwaar een goede diversiteit van gespecialiseerde winkels alsmede een Jumbo gevestigd zijn.

De Wingerdstraat is zowel met auto als met het openbaar vervoer goed bereikbaar. Diverse bus- en tramhalten zijn op loopafstand van de bedrijfsruimte gelegen (Tramlijn 3 en 12).

Vloeroppervlak:

Begane grond: ca. 140m²

Opleveringsniveau:

Het object wordt opgeleverd in de huidige staat, vrij van huur en gebruik.

Bestemming:

Het object is gelegen in het bestemmingsplan "Bloemenbuurt 2020" en beschikt conform het bestemmingsplan over de bestemming "Wonen1" met functieaanduiding "Bedrijf".

De voor "Wonen" en "Bedrijf" aangewezen gronden zijn bestemd voor:

- Wonen; en uitsluitend op de begane grondlaag, ter plaatse van de functieaanduiding Bedrijf tevens ten behoeve van bedrijf"(b) voor bedrijven in de categorie A en B van de 'Staat van bedrijfsactiviteiten bij functiemenging'.

Conform de splitsingsakte en erfpachtake beschikt het object over de bestemming "bedrijfsruimte"

Conform BAG (Basisregistratie Adressen en Gebouwen) beschikt het object over de functie:

Industriefunctie.

Koper dient zelf zorg te dragen voor eventueel benodigde toestemmingen en /of vergunningen voor het door koper gewenste gebruik.

Parkeren:

In dit gedeelte van de Bloemenbuurt geldt betaald parkeren vanaf 18.00 tot 24.00 uur. Voor het overige vrij parkeren

Vraagprijs:

€ 345.000,-- kosten koper

Bankgarantie/waarborgsom:

10% van de koopsom, te voldoen binnen 2 weken na ondertekening van de koopovereenkomst

Aanvaarding:

In overleg

Kadastrale gegevens:

Gemeente 's-Gravenhage, sectie AN nummer 5625 appartementsindex A-1.

Het object is gelegen op erfpacht (eeuwigdurend). Grondwaarde € 8.236,11

Erfpacht canon inclusief beheerkosten thans ca. € 106,-- per jaar

Bijzonderheden:

- Vanwege het bouwjaar wordt in de NVM koopovereenkomst de materialen- en ouderdomsclausule opgenomen;
- VVE thans niet actief;
- 1/6e aandeel in gemeenschap;
- Model NVM-koopakte BOG van toepassing.

De Meetinstructie is gebaseerd op de NEN2580. De Meetinstructie is bedoeld om een meer eenduidige manier van meten toe te passen voor het geven van een indicatie van de gebruiksoppervlakte. De Meetinstructie sluit verschillen in meetuitkomsten niet volledig uit, door bijvoorbeeld interpretatieverschillen, afrondingen of beperkingen bij het uitvoeren van de meting.

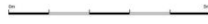
Courtage:

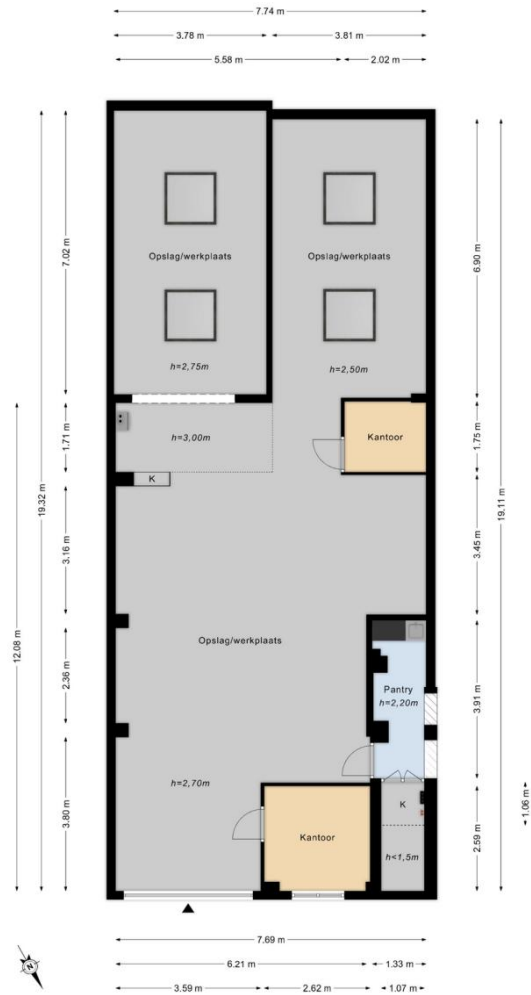
Indien door de bemiddeling van Martijn de Lange Bedrijfsmakelaars bij dit object een transactie tot stand wordt gebracht, dan bent u ons hiervoor geen kosten of courtage verschuldigd.



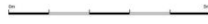


WINGERDSTRAAT 22 DEN HAAG
 Begane grond | huidige indeling
 h = 2,20-3,00 m
 © M2Vastgoedpresentatie.nl

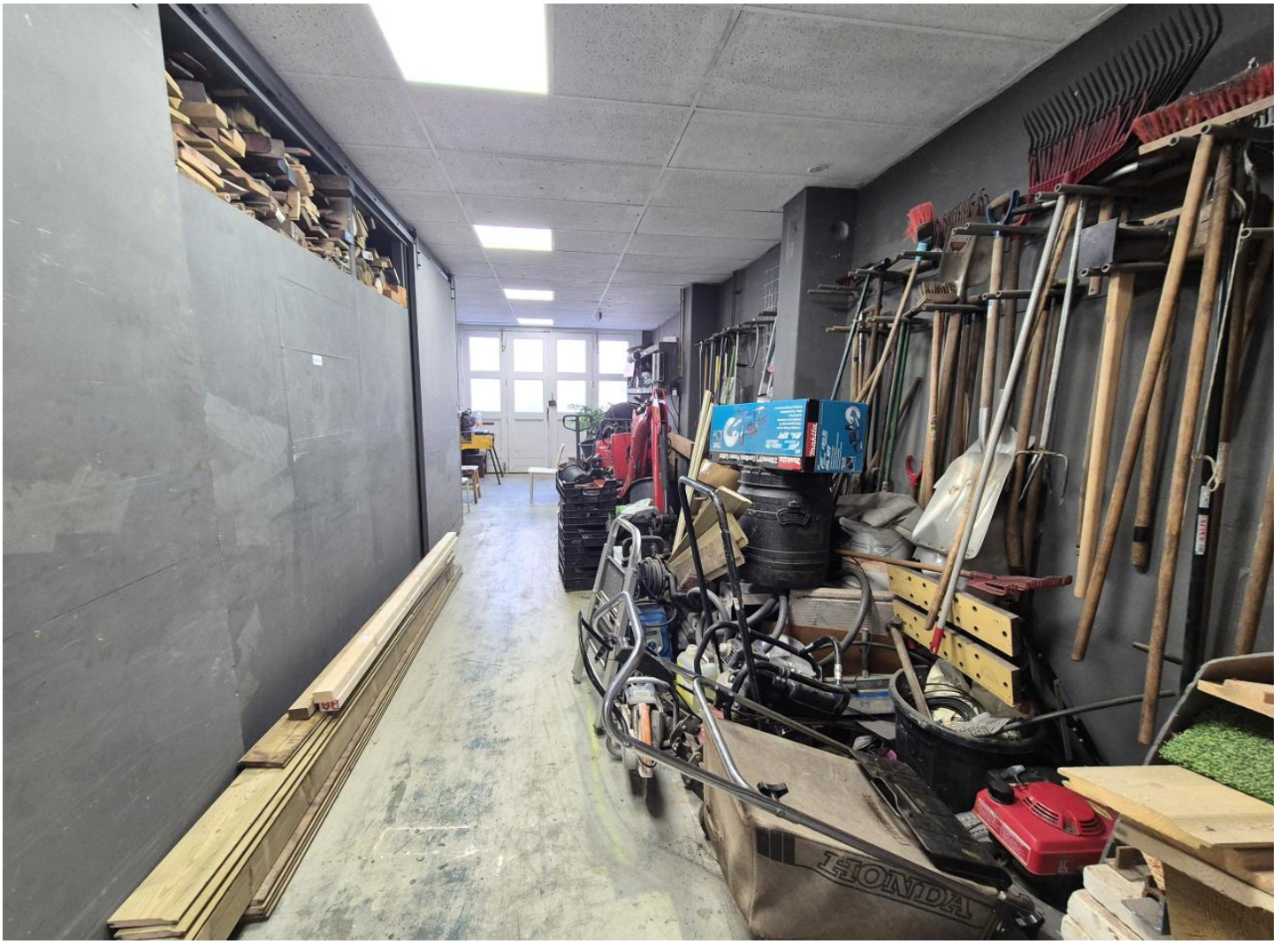




WINGERDSTRAAT 22 DEN HAAG
 Begane grond | basis indeling
 h = 2,20-3,80 m
 © M2Vastgoedpresentatie.nl































Burgemeester Kolfshotenlaan 67
2585 DZ Den Haag
Tel. 070-323.05.51
info@delangemakelaars.nl