

OBJECTINFORMATIE

Bedrijfsruimte

Laan van Haamstede 7 te 'S-GRAVENHAGE



VRIJBLIJVENDE OBJECTINFORMATIE

Laan van Haamstede 7

Adres: Laan van Haamstede 7, 2497GE te 'S-GRAVENHAGE

Huurprijs: € 1.250,00

Bestemming: bestaande bouw

Oppervlakte: 113 m²

Adres: Laan van Haamstede 7, 2597 GE te De Haag (Ypenburg)

TE HUUR: BEDRIJFRUIMTE VAN TOTAAL CA. 115M² GELEGEN OP BEDRIJVENTERREIN YPENBURG

I.v.m. o.a. VVE Reglement GEEN mogelijkheden voor verhuur aan cateringbedrijven en garagebedrijven

Algemeen:

Op het bedrijventerrein "Ypenburg" gelegen, zo te betrekken bedrijfsgebouw (bouwjaar omstreeks 2011) van circa 58m² bedrijfsruimte op de begane grond alsmede een verdiepingsvloer van ca. 55m² voorzien van een casco kantoorruimte met magazijn. Het bedrijventerrein Ypenburg is een zakelijke en dynamische omgeving voor uw eigen bedrijf. Op het bedrijventerrein zijn onder andere de ANWB, DHL, NFI en diverse lokale ondernemers gevestigd. Dit centraal gelegen en goed bereikbare bedrijvenpark is bijzonder geschikt voor bedrijven en ondernemers die op zoek zijn naar bedrijfsruimte, opslagruimte of bedrijfsruimte met combinatie kantoorruimte.

Locatie & bereikbaarheid:

Het bedrijvenpark ligt vrijwel direct aan het verkeersplein Ypenburg en heeft daardoor directe aansluitingen op het Rijkswegennet (A4, A-12 en A-13). Door de centrale ligging tussen Schiphol en Rotterdam Airport zijn er ook internationaal goede en snelle aansluitingen voor het zakenverkeer. Ook met het openbaar vervoer is de locatie uitstekend bereikbaar. De haltes van tram 1 en tram 15 liggen op zeer korte loopafstand.

Oppervlakte:

Begane grond: ca. 58m² (basismaat ca. 9.80diep x ca. 5.95breed)

1e verdieping: ca. 55m²

Totaal: ca. 113m²

Vrije hoogte: ca. 3.25meter

Voorzieningen:

De bedrijfsruimte wordt in de huidige staat opgeleverd inclusief de navolgende voorzieningen:

- betonvloer met een draagvermogen van maximaal 1.500 kg/ m² (begane grond);
- vrije hoogte circa 3.25 meter(begane grond);
- elektrisch bedienbare overheaddeur;
- meterkast v.v. elektra 3x25 Ampère;
- gasaansluiting;
- toilet;
- centrale verwarming;
- diverse elektra-aansluitingen;
- kantoor gedeelte bestaat uit een casco ruimte voorzien van radiatoren;
- parkeerplaatsen aan voorzijde bedrijfsruimte.

Bestemming:

De bedrijfsruimte is gelegen in het bestemmingsplan "Ypenburg" en beschikt over de bestemming "Bedrijventerrein".

De voor 'Bedrijventerrein' aangewezen gronden zijn bestemd voor bedrijfsmatige activiteiten ten behoeve van:

- bedrijf;
- perifere detailhandel, waaronder wordt begrepen detailhandel in volumineuze goederen;
- groothandel;
- opslag;

GEEN cateringbedrijven en garagebedrijven.

Parkeren:

Het object beschikt over 1 tot 2 parkeerplaatsen aan de voorzijde, verder parkeervoorzieningen aan de openbare weg.

Huurprijs:

€ 1.250,-- per maand

BTW status:

Over de huurprijs is geen Btw verschuldigd.

Zekerheidstelling:

Bij ondertekening van de huurovereenkomst zal huurder een bankgarantie stellen of een waarborgsom storten ter grootte van tenminste 3 maanden betalingsverplichting.

Huurprijsaanpassing:

Jaarlijks, op basis van de wijziging van het maandprijsindexcijfer volgens de Consumentenprijsindex (CPI) reeks CPI alle huishoudens (2015=100), gepubliceerd door het Centraal Planbureau voor de statistiek (CBS). De volgens het bovenstaande geïndexeerde huurprijs, zal nimmer lager zijn dan de huursom van het voorgaande huurjaar.

Servicekosten:

Geen, huurder dient zelf abonnementen gas, water en elektriciteit aan te vragen

Oplevering:

In overleg.

Huurtermijn:

In overleg, voorkeur verhuurder minimaal 3 jaar met verlengingsperioden

Overige condities:

Conform de NVM-huurovereenkomst (model ROZ)

Courtage

Mocht door bemiddeling van Martijn de Lange Bedrijfsmakelaars bij dit object een transactie tot stand worden gebracht, dan zult u ons hiervoor geen kosten of courtage verschuldigd zijn.

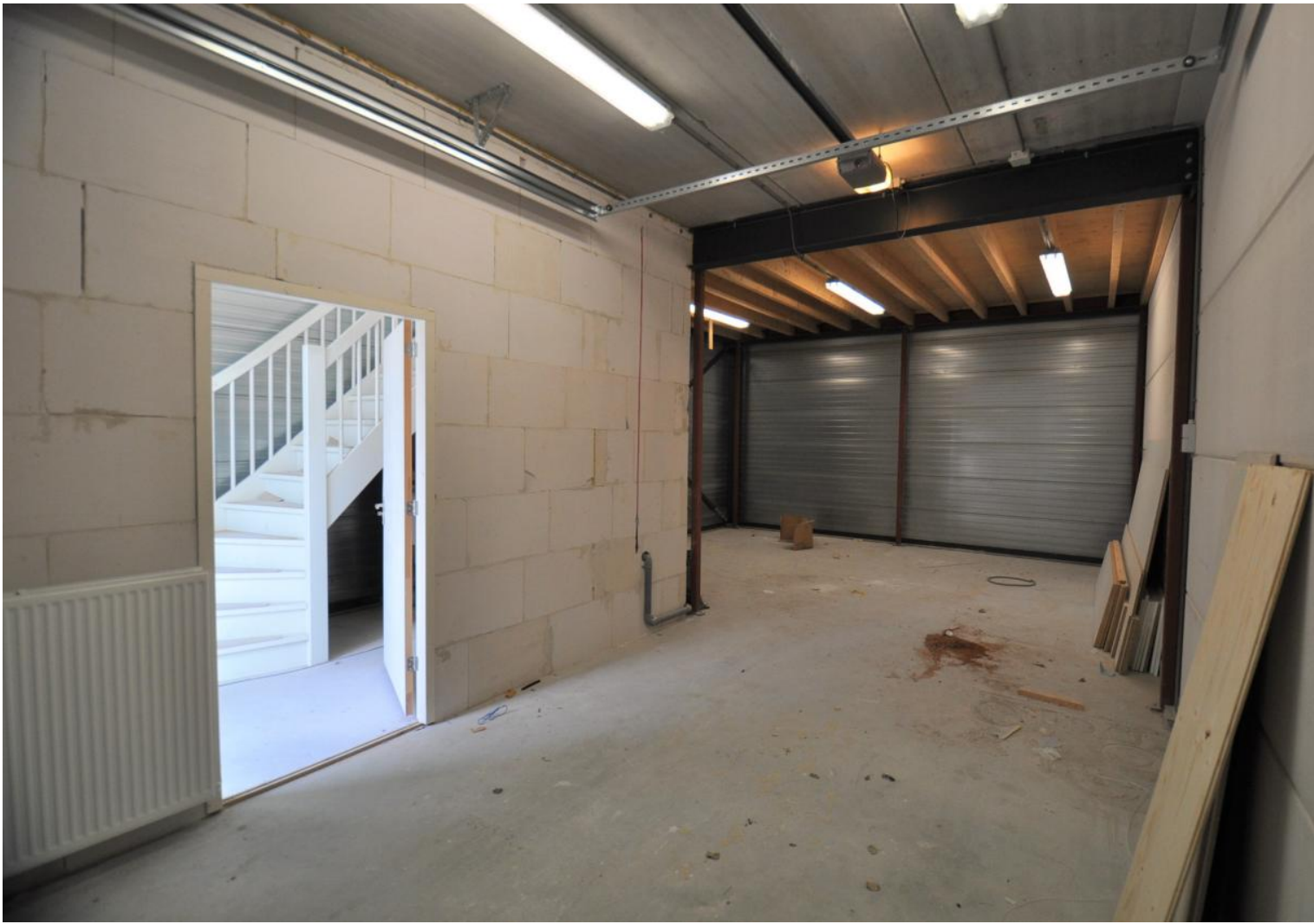






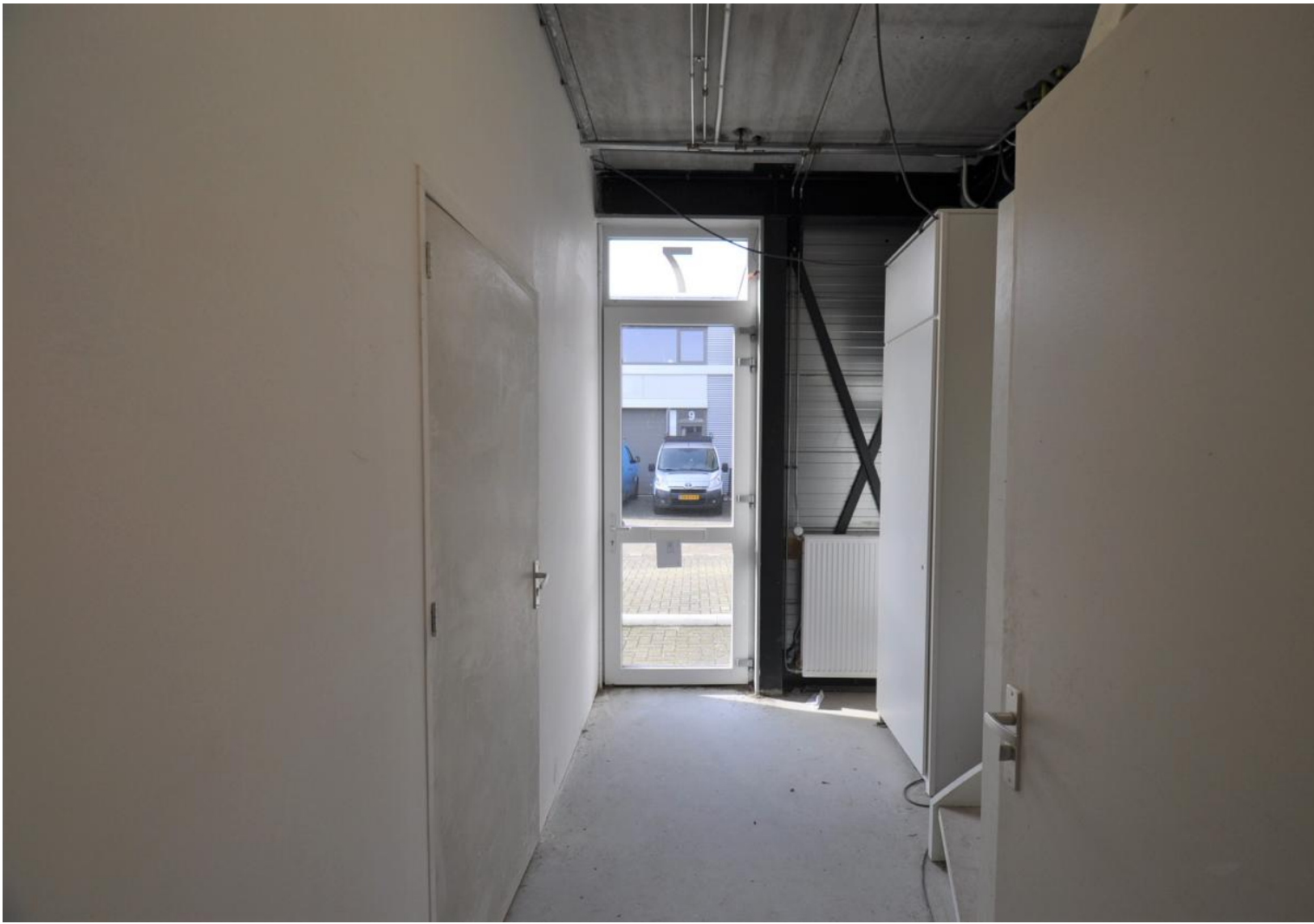




























Burgemeester Kolfshotenlaan 67
2585 DZ Den Haag
Tel. 070-323.05.51
info@delangemakelaars.nl