

**OBJECTINFORMATIE**

Winkelruimte

Papestraat 15 te 'S-GRAVENHAGE



## VRIJBLIJVENDE OBJECTINFORMATIE

### Papestraat 15

**Adres:** Papestraat 15, 2513AV te 'S-GRAVENHAGE

**Huurprijs:** € 2.000,00

**Bestemming:**

**Oppervlakte:** 78 m<sup>2</sup>

Adres: Papestraat 15, 2513 AV te Den Haag (Centrum)

### TE HUUR WINKELRUIMTE

#### Algemeen

Direct nabij de Hoogstraat en het Noordeinde gelegen, charmante winkelruimte van totaal circa 78m<sup>2</sup>, verdeeld over begane grond, opkamer, souterrain en kelderruimte..

Deze winkelruimte is gelegen in een "hippe" winkelstraat in het hart van het historische centrum van Den Haag. De Papestraat is tevens een verbindingssader tussen de trendy Pinsestraat en chique Hoogstraat en heeft een geheel eigen identiteit. In de Papestraat zijn o.a. reeds gevestigd een mooie mix aan winkels en een gezonde mix aan horeca gelegenheden.

#### Vloeroppervlak:

Kelder: ca. 20 m<sup>2</sup> (opslag)

Souterrain: ca. 27 m<sup>2</sup> (keuken + plaats)

Begane grond: ca. 14 m<sup>2</sup> (winkel)

Opkamer: ca. 17 m<sup>2</sup> (winkel)

Totaal ca.: ca. 78 m<sup>2</sup>

#### Bestemming:

De winkelruimte is gelegen in het bestemmingsplan St. Jacobskerk e.o. en beschikt o.a. over de navolgende bestemming:

- detailhandel;
- dienstverlening;
- maatschappelijk waaronder wordt verstaan gezondheidszorg, praktijkruimten, kinderopvang, openbare dienstverlening, verenigingsleven en welzijnsinstellingen;
- kantoor,

#### Parkeergelegenheid:

In de directe omgeving zijn op loopafstand de parkeergarages Noordeinde/Heulstraat, Parkstraat en Torenstraat gelegen. Tevens bevindt zich op loopafstand de Q-Park garage aan de Grote Markt.

#### Openbaar vervoer

De bereikbaarheid per openbaar vervoer is uitstekend. De bus- en tramhalten liggen op loopafstand van de Prinsestraat. Het centraal station is per openbaar vervoer binnen vijf minuten bereikbaar.

#### Opleveringsniveau

De winkelruimte wordt casco opgeleverd (huidige staat).

#### Huurprijs

€ 2.000,-- per maand (vrij van Btw)

#### Huurprijsbetaling

Per maand vooruit te voldoen.

Huurtermijn  
In overleg.

#### Huurprijsaanpassing

Jaarlijks, voor het eerst 1 jaar na huuringangsdatum, op basis van de wijziging van het prijsindexcijfer volgens de Consumentenprijsindex (CPI), Alle Huishoudens (2015=100), gepubliceerd door het Centraal Bureau voor de Statistiek (CBS).

#### Servicekosten:

Geen, de huurder dient zelf zorg te dragen voor de aansluiting op en betaling van alle nutsvoorzieningen.

#### Zekerheidstelling

Bankgarantie ter grootte van een betalingsverplichting van drie maanden huur, inclusief Btw.

#### Aanvaarding

Per direct.

#### Huurovereenkomst

De huurovereenkomst zal worden opgesteld conform de door de Raad voor Onroerende Zaken (ROZ) in 2012 vastgestelde ROZ model Huurovereenkomst Winkelruimte.

#### Courtage

Mocht door bemiddeling van Martijn de Lange Bedrijfsmakelaars bij dit object een transactie tot stand worden gebracht, dan zult u ons hiervoor geen kosten of courtage verschuldigd zijn.































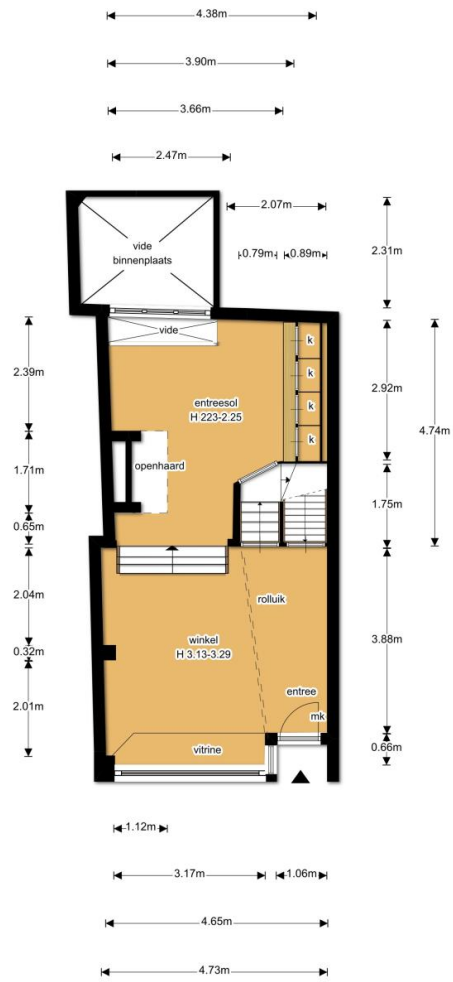






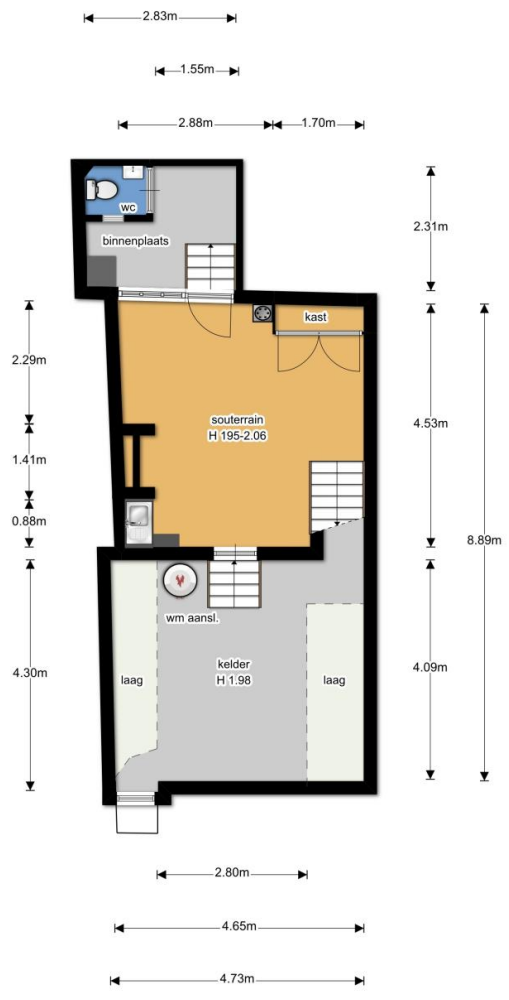






begane grond en entresol





souterrain en kelder



Burgemeester Kolfshotenlaan 67  
2585 DZ Den Haag  
Tel. 070-323.05.51  
[info@delangemakelaars.nl](mailto:info@delangemakelaars.nl)