

**OBJECTINFORMATIE**

**Kantoorruimte**

**Cornelis de Wittlaan 39#1e te 'S-GRAVENHAGE**



## VRIJBLIJVENDE OBJECTINFORMATIE

### Cornelis de Wittlaan 39#1e

**Adres:** Cornelis de Wittlaan 39#1e, 2582AB te 'S-GRAVENHAGE

**Huurprijs:** € 1.750,00

**Bestemming:** bestaande bouw

**Oppervlakte:** 70 m<sup>2</sup>

Adres: Cornelis de Wittlaan 39, 1e etage (english text below)

TE HUUR: EXCLUSIEVE KANTOORRUIMTE VAN CA. 70m<sup>2</sup> IN HET GELIEFDE  
STATENKWARTIER

#### Algemeen

Op uitstekende stand, in het Statenkwartier gelegen zelfstandige kantoorruimte op de eerste etage van een statig hoekpand. De royale kantoorruimte van ca. 70 m<sup>2</sup> is volledig gestoffeerd en voorzien van een eigen pantry en toilet. Gelegen op de hoek van de Cornelis de Wittlaan/Aert van der Goesstraat, in het verlengde van de Frederik Hendriklaan op een mooie zichtlocatie. Op de begane grond van het pand is Makelaarskantoor Reichman & Rommelaar gevestigd.

#### Indeling

Entree op straatniveau, fraaie trap naar eerste etage. Overloop met toilet, entree, grote werkkamer (ca. 8.45 x 4.38) met pantry, vaatwasser en airconditioning, 2e ruime werkkamer (ca. 5.04x3.88) eveneens voorzien van airconditioning en een leuke voorzijkamer (ca. 4.08x2.27) met vaste kast. Het gehele kantoor is voorzien van zonwering.

Bestemming conform bestemmingsplan Statenkwartier:

- kantoor;

#### Parkeergelegenheid

Aan de openbare weg zijn voldoende parkeermogelijkheden (betaald/vergunning) aanwezig.

#### Openbaar vervoer

Uitstekende bereikbaarheid met auto en openbaar vervoer. In de directe nabijheid bevinden zich diverse haltes van bus (21, 24 en 76) en tramdiensten (11 en 16).

#### Opleveringsniveau

Het object wordt in huidige nagenoeg turn-key staat verhuurd.

#### Datum oplevering

Per direct

#### Huurprijs

€ 1.750,-- per maand te vermeerderen met BTW

#### BTW

Verhuurder zal opteren voor een met Btw belaste verhuur, huurder verleent hiertoe zijn medewerking en verklaart voor tenminste 90% belaste prestaties te leveren.

#### Voorschot servicekosten

€ 250,-- per maand t.b.v. de kosten voor gas, water, elektra en gebruik internet.

### Huurprijsbetaling

Per maand vooruit te voldoen.

### Huurtermijn

In overleg

### Huurprijsaanpassing

Jaarlijks, voor het eerst 1 jaar na huuringangsdatum, op basis van de wijziging van het prijsindexcijfer volgens de Consumentenprijsindex (CPI), Alle Huishoudens (2015=100), gepubliceerd door het Centraal Bureau voor de Statistiek (CBS).

### Zekerheidstelling

Bankgarantie ter grootte van een betalingsverplichting van drie maanden huur, inclusief Btw.

### Aanvaarding

In overleg.

### Huurovereenkomst

De huurovereenkomst zal worden opgesteld conform de door de Raad voor Onroerende Zaken (ROZ) in 2015 vastgestelde ROZ model Huurovereenkomst Kantoorruimte.

### Courtage

Mocht door bemiddeling van Martijn de Lange Bedrijfsmakelaars bij dit object een transactie tot stand worden gebracht, dan zult u ons hiervoor geen kosten of courtage verschuldigd zijn.

Deze informatie is door ons met de nodige zorgvuldigheid samengesteld. Door Martijn de Lange Bedrijfsmakelaars wordt echter geen enkele aansprakelijkheid aanvaard voor enige onvolledigheid, onjuistheid of anderszins, dan wel de gevolgen daarvan. Alle opgegeven maten en oppervlakten zijn indicatief.

Verhuur geschiedt collegiaal met makelaarskantoor Reichman en Rommelaar

---

Cornelis de Wittlaan 39, 1st floor

Independent office-unit on the 1st floor at the corner of Cornelis de Wittlaan 39/Aert van der Goesstraat -direction Frederik Hendriklaan- located in the building where Real Estate Agency Reichman & Rommelaar is established.

Layout: entrance at street level, stairs to second floor. Entrance, landing with toilet, large office room (approx. 8.45x 4.34) with pantry, dishwasher and airconditioning, 2nd office (approx. 5.04x 3.88) also with air conditioning and a front room (approx. 4.08x2.27) with build in cupboards. The entire office is equipped with sun screens.

- Rent is exclusive EURO 250,- voor gas/water/light/internet
- Tenancy agreement for a minimum of 1 year;
- Deposit of 3 months rent excl. servicecosts;
- Tenancy agreement by the latest ROZ-model.

This information has been drawn up by us with care. However, Martijn de Lange Bedrijfsmakelaars does not accept any liability for any incompleteness, inaccuracy or otherwise, or the consequences

thereof. All specified dimensions and surfaces are indicative.











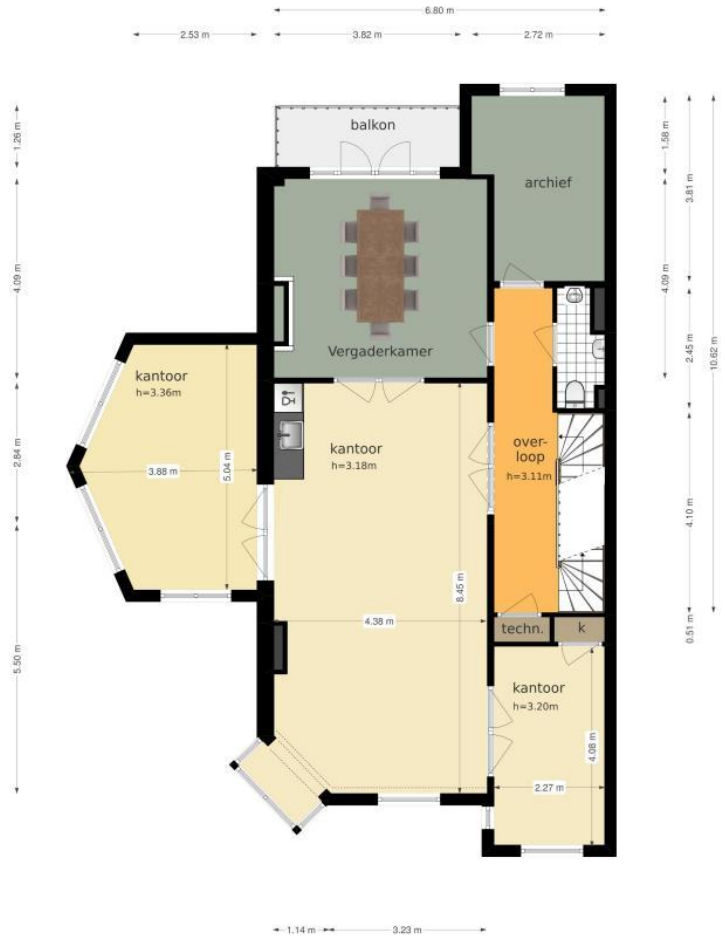








**Cornelis de Wittlaan 39 - Den Haag**  
**Eerste Verdieping**



De plattegronden zijn geproduceerd voor promotionele doeleinden en ter indicatie.  
 Aan de plattegronden kunnen geen rechten worden ontleend.  
 © www.objectenco.nl



Burgemeester Kolfshotenlaan 67  
2585 DZ Den Haag  
Tel. 070-323.05.51  
[info@delangemakelaars.nl](mailto:info@delangemakelaars.nl)