

OBJECTINFORMATIE

Bedrijfsruimte

Treubstraat 7D te RIJSWIJK



VRIJBLIJVENDE OBJECTINFORMATIE

Treubstraat 7D

Adres: Treubstraat 7D, 2288EG te RIJSWIJK

Huurprijs: € 1.995,00

Bestemming: bestaande bouw

Oppervlakte: 240 m²

Adres: Treubstraat 7D te Rijswijk (Plaspoelpolder)

Algemeen:

Op zeer goed bereikbare locatie, op het bedrijventerrein "De Plaspoelpolder" en op loopafstand van station Rijswijk, winkelcentrum "In de Boogaard" en nabij het verkeersknooppunt (A4, A12 EN A13) gelegen zo te betrekken multifunctionele bedrijfsruimte met 2 parkeerplaatsen op eigen terrein. De entree van deze unieke ruimte is gelegen aan de Cort van der Lindestraat.

Indeling:

Het object beschikt over een bedrijfsruimte van circa 120m² op de begane grond voorzien van keukenblok, kantoor/kantine en bedrijfsruimte met elektrisch bedienbare overheaddeur. Middels het trappenhuis toegang tot de 1e turn-key kantoorverdieping met diverse kantoorvertrekken voorzien van alle gemakken.

Vloeroppervlak

Begane grond bedrijfsruimte: ca 120m² (incl. ca. 40m² kantoor/kantine)

1e verdieping kantoorruimte: ca. 120m²

Totaal: circa 240m²

Bestemming:

Bedrijfsdoeleinden met kantoor.

Voorzieningen o.a.:

- overheaddeur;
- turn-key kantoor begane grond en 1e verdieping
- moderne toiletgroep;
- uitgebreide elektra met krachtstroom;
- 2 parkeerplaatsen;
- centrale verwarming;
- verlichting middels armaturen;
- systeemplafonds met inbouwverlichting;
- centraal stofzuigersysteem kantoren;
- muziekinstallatie;
- tweetal keukens met inbouwapparatuur;
- alarminstallatie;
- airco-splitunit;
- vloerbelasting bedrijfsruimte ca. 1.500 kg/m²;
- mogelijkheid inclusief gedeeltelijke inventaris bespreekbaar.

Bereikbaarheid:

In de directe nabijheid bevindt zich de oprit naar de Rijkswegen A4 (Den Haag - Amsterdam) en A13 (Den Haag - Rotterdam). Via het 'Prins Clausplein' is tevens de Rijksweg A12 (Den Haag - Utrecht) uitstekend bereikbaar. De bereikbaarheid met het openbaar vervoer is uitstekend. Diverse buslijnen hebben hun halteplaatsen in de directe nabijheid, evenals tramlijn 17, welke een directe verbinding

onderhoudt tussen de stations 'Den Haag Centraal', 'Hollands Spoor' en het nieuwe openbaar vervoersknooppunt 'Station Rijswijk'.

Parkeren:

Het object beschikt over 2 parkeerplaatsen op het voorterrein, verder parkeervoorzieningen aan de openbare weg.

Huurprijs:

€ 1.995,-- per maand (vrij van Btw)

BTW status:

Niet van toepassing.

Servicekosten:

Geen, huurder dient zelf abonnementen gas, water en elektriciteit aan te vragen.

Huurtermijn:

In overleg.

Huurprijsaanpassing:

Jaarlijks, op basis van de wijziging van het maandprijsindexcijfer volgens de Consumentenprijsindex (CPI) reeks CPI alle huishoudens (2006=100), gepubliceerd door het Centraal Planbureau voor de statistiek (CBS). De volgens het bovenstaande geïndexeerde huurprijs, zal nimmer lager zijn dan de huursom van het voorgaande huurjaar.

Bankgarantie:

Bij verhuur: Bij ondertekening van de huurovereenkomst zal huurder een bankgarantie stellen of een waarborgsom storten ter grootte van tenminste 3 maanden huurverplichting inclusief BTW.

Oplevering:

In overleg, kan snel.

Overige condities:

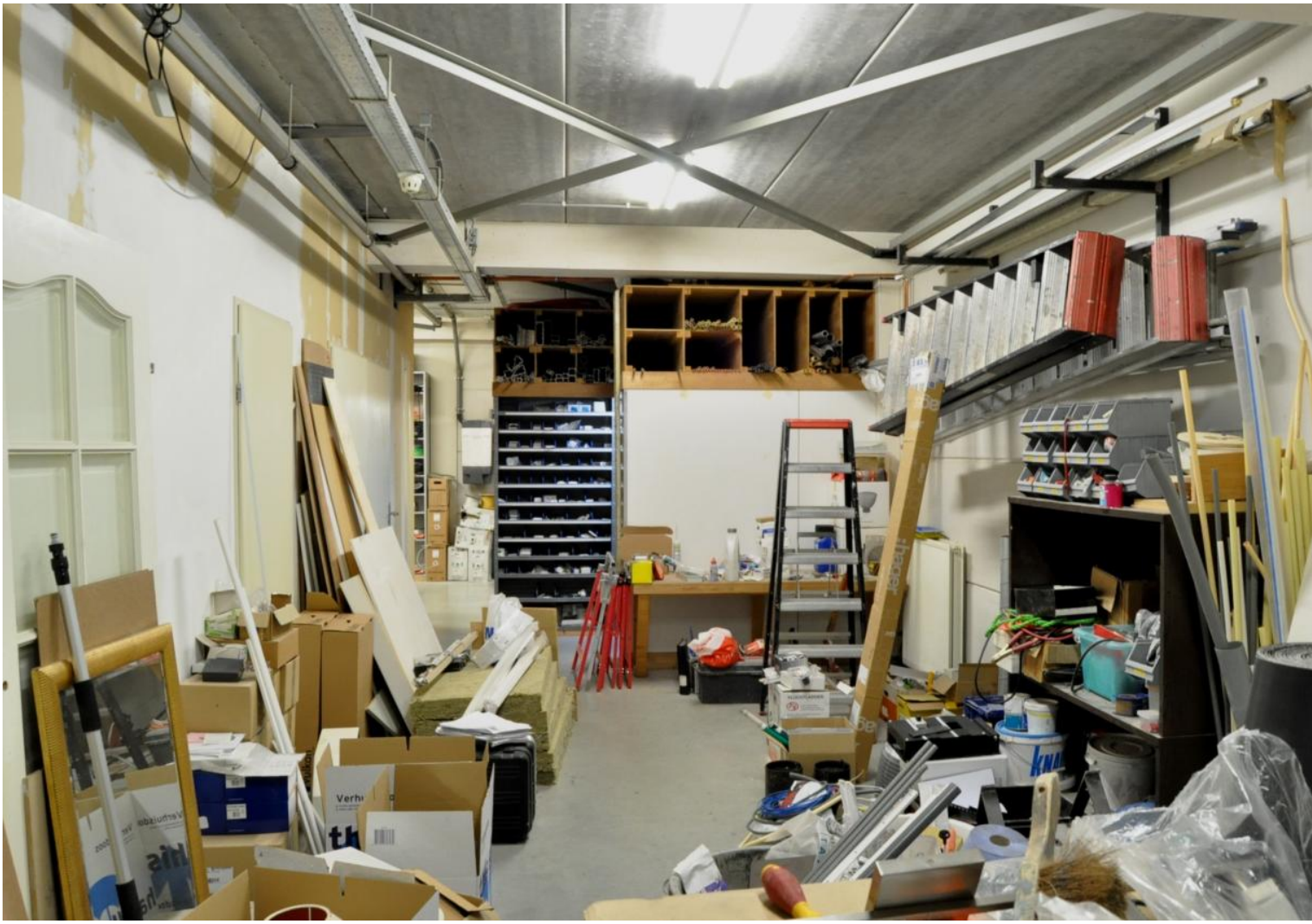
Bij verhuur: Conform de NVM-huurovereenkomst (model ROZ)

Courtage:

Indien door de bemiddeling van Martijn de Lange Bedrijfsmakelaars bij dit object een transactie tot stand wordt gebracht, dan bent u ons hiervoor geen kosten of courtage verschuldigd.













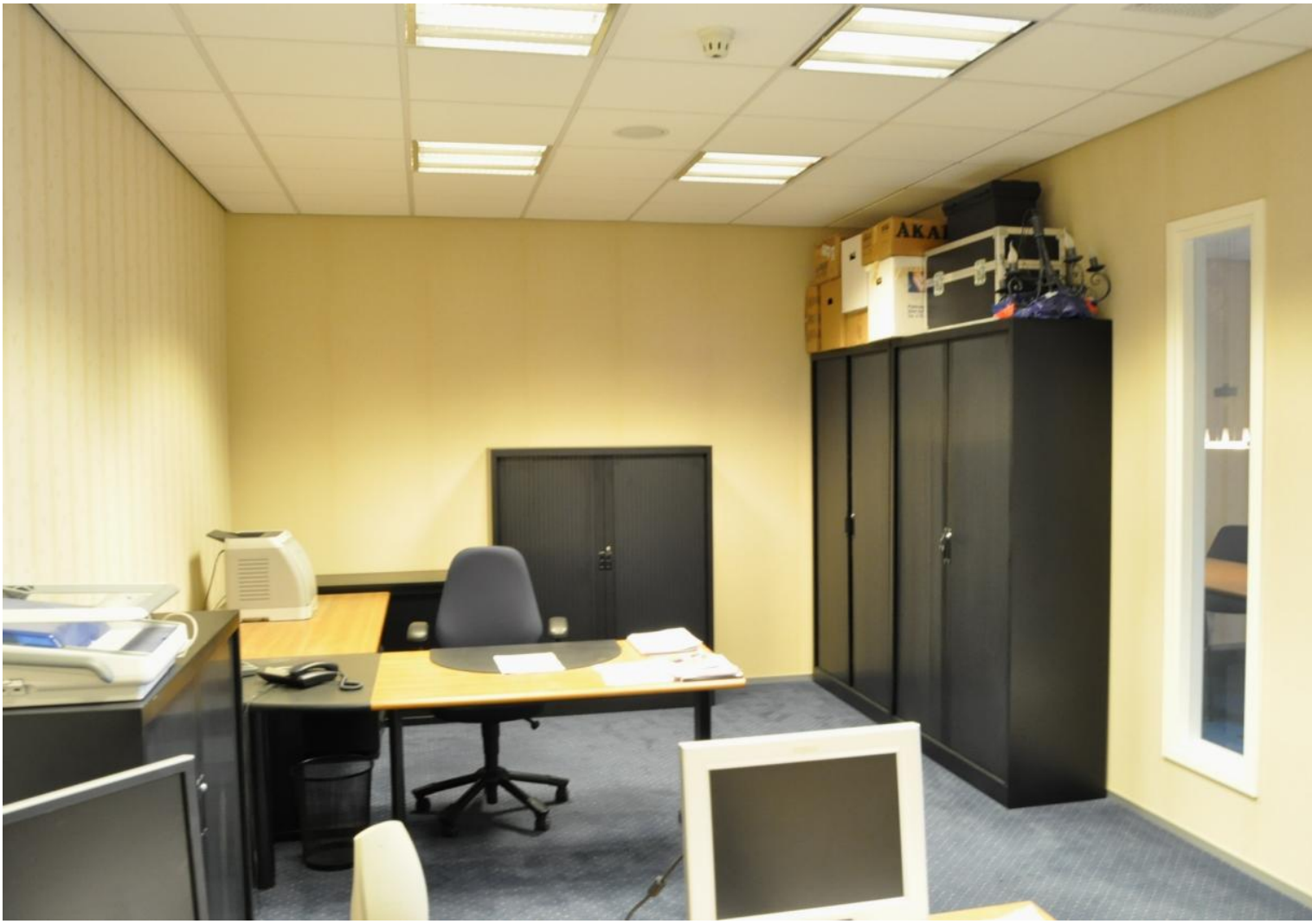


















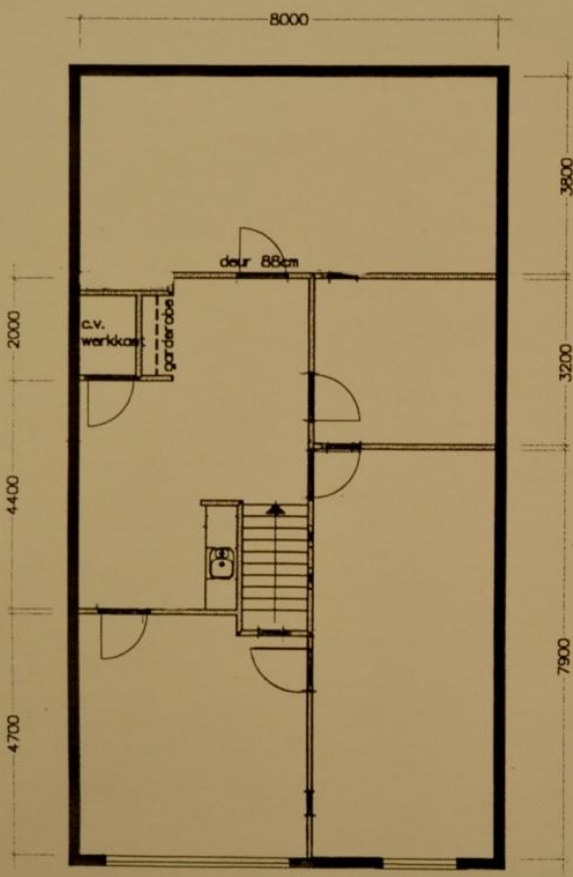




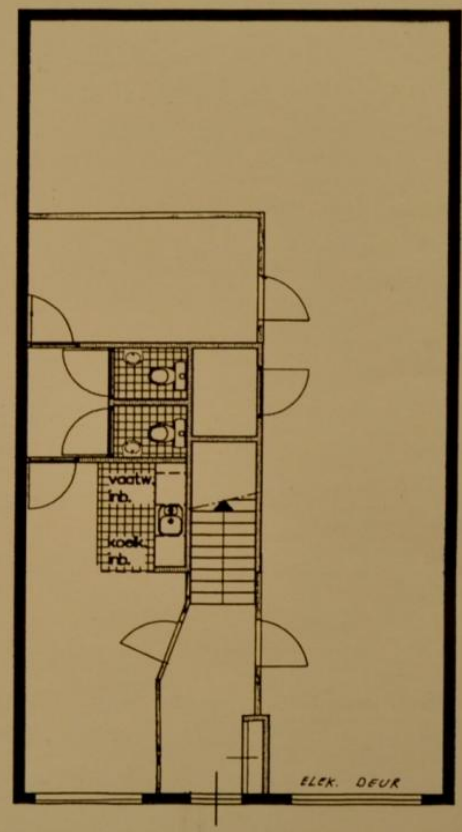




Groenewegen b.v.
Treubstraat 7d
RIJSWIJK



1e etage



beg. grond



Burgemeester Kolfshotenlaan 67
2585 DZ Den Haag
Tel. 070-323.05.51
info@delangemakelaars.nl