

OBJECTINFORMATIE

Winkelruimte

De Savornin Lohmanplein 28 te 'S-GRAVENHAGE



VRIJBLIJVENDE OBJECTINFORMATIE

De Savornin Lohmanplein 28

Adres: De Savornin Lohmanplein 28, 2566AD te 'S-GRAVENHAGE

Huurprijs: € 42.000,00

Bestemming:

Oppervlakte: 102 m²

Adres: De Savornin Lohmanplein 28, 2566 AD te Den Haag

TE HUUR:

OP HOEK GELEGEN WINKELRUIMTE VAN CA. 102M², DIRECT NAAST DE ENTREE VAN DE ALDI EN HET WINKELCENTRUM, MET WINKELFRONT VAN CA. 25 METER!

Algemeen

De winkelruimte bevindt zich in het recent gerenoveerde Winkelcentrum "De Savornin Lohmanplein" en beschikt over een oppervlakte van ca. 102m² en door de hoekligging een zeer fraai winkelfront van ca. 25 meter. De winkelruimte is gunstig gelegen direct naast de entree van de Aldi en tegenover een vestiging van Kippie en heeft een gemiddelde passantenstroom van 130.000 bezoekers per maand.

Het winkelcentrum "De Savornin Lohmanplein" is centraal gelegen tussen de wijken, Vruchtenbuurt, Bohemen, Waldeck en Vogelwijk en heeft derhalve een groot verzorgingsgebied. Het winkelcentrum is zowel met het openbaar vervoer als met de auto uitstekend bereikbaar. Mede door de grote aantal parkeerplaatsen op het parkeerdek gelegen op het winkelcentrum en de aantrekkingskracht om ruim 32.100 directe inwoners van de omliggende wijken te faciliteren in hun dagelijkse behoeften is het een uitermate aantrekkelijk gebied.

Winkelcentrum "De Savornin Lohmanplein" kenmerkt zich door de goede mix van huurders die daar gevestigd zijn. Zo maakt de mix tussen de landelijke partijen en de lokale ondernemers het een zeer gevarieerd winkelcentrum die inspeelt op alle dagelijkse behoeften van de consument. In de directe omgeving van de te huren unit zijn andere huurders gevestigd zoals Aldi, Albert Heijn, Kippie, Shoeby, Etos, Ter Stal, Zeeman en Etos. Tevens zijn er naast lokale ondernemers ook diverse vers- en dienstverlenende winkels gevestigd.

Oppervlakte

De unit heeft een totale oppervlakte van ca. 102m².

Frontbreedte

Ca. 25 meter.

Bestemming

Het winkelcentrum is gelegen in het bestemmingsplan "Rosenburg" en beschikt over de bestemming "Centrum"

De op de plankaart voor 'Centrum' aangewezen gronden zijn bestemd voor behoefte van o.a.:

- Detailhandel
- Dienstverlening
- Lichte of middelzware horeca (o.v.b. vergunningen en goedkeuring concept door verhuurder)

Opleveringsniveau

Het gehuurde wordt opgeleverd in de staat waarin het zich bij oplevering bevindt.

Verhuurd wordt uitsluitend het casco.

Huurprijs

€ 42.000,- per jaar, te vermeerderen met BTW.

Overige kosten

Servicekosten: ca. € 220,- per maand excl. btw

Promotiekosten: ca. € 320,- per kwartaal excl. btw

Huurtermijn

In overleg, voorkeur verhuurder 5 + telkens 5 verlengingsjaren.

Aanvaarding

In overleg.

Huurbetalingen

Per kalendermaand vooruit

Indexering

Jaarlijks, voor het eerst één jaar na ingangsdatum huurovereenkomst, op basis van de wijziging van het maandprijsindexcijfer volgens de consumentenprijsindex (CPI), reeks CPI alle huishoudens (2015=100), gepubliceerd door het Centraal Bureau voor de Statistiek (CBS). De minimale index bedraagt 2%.

Zekerheidstelling

Een bankgarantie of waarborgsom van tenminste drie maanden huur, servicekosten, promotiekosten en BTW.

Huurovereenkomst

Voor het vastleggen van de overeenkomst zal een huurovereenkomst worden opgesteld, gebaseerd op het model van de Raad Onroerende Zaken 'winkelruimte en andere bedrijfsruimte in de zin van artikel 7:290 BW (augustus 2008)' aangevuld met 'eigenaars bepalingen'.

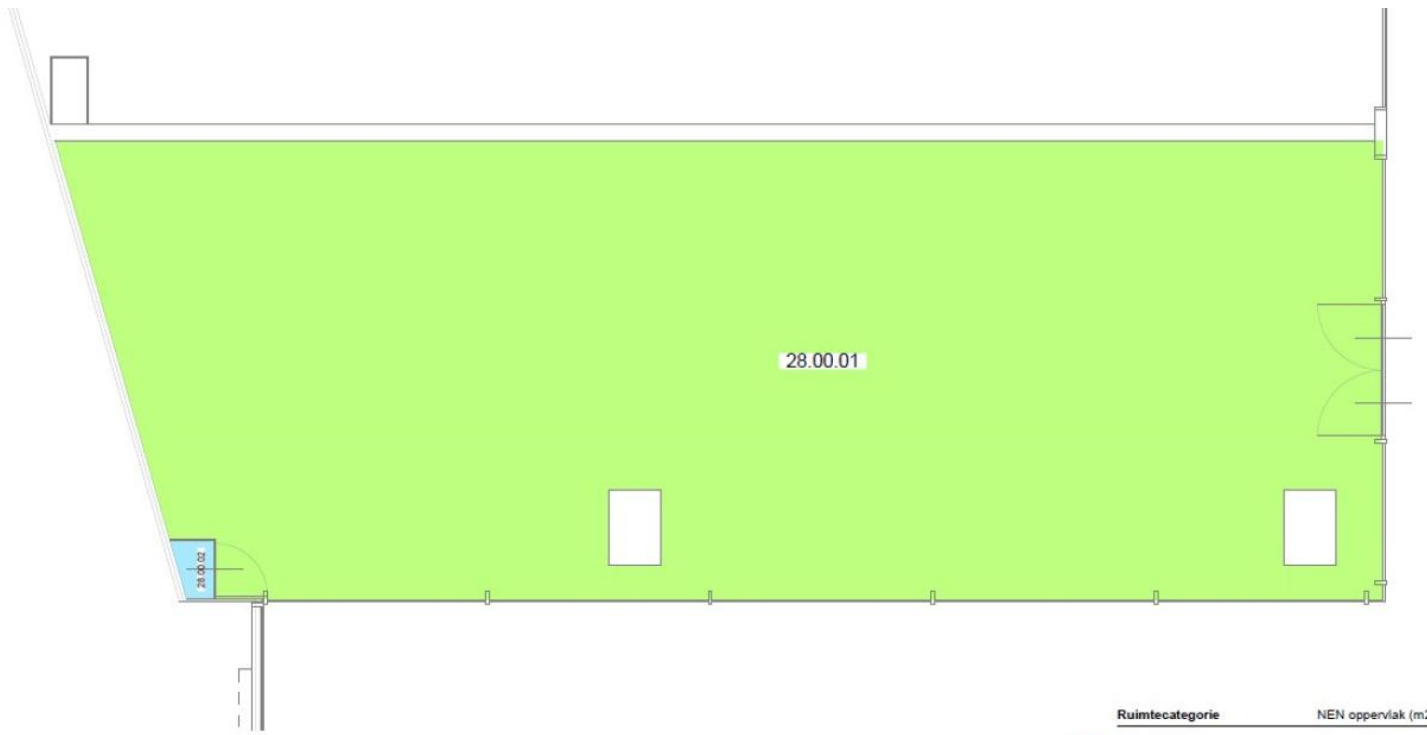
Deze informatieverstrekking is geheel vrijblijvend. Hieraan kunnen geen rechten worden ontleend. De informatie wordt verstrekt zonder enige verantwoordelijkheid voor eventuele onvolledigheden en/of onjuistheden.

Courtage

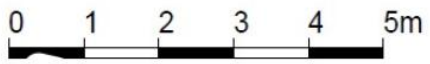
Mocht door bemiddeling van Martijn de Lange Bedrijfsmakelaars of Colliers bij dit object een transactie tot stand worden gebracht, dan zult u ons hiervoor geen kosten verschuldigd zijn.







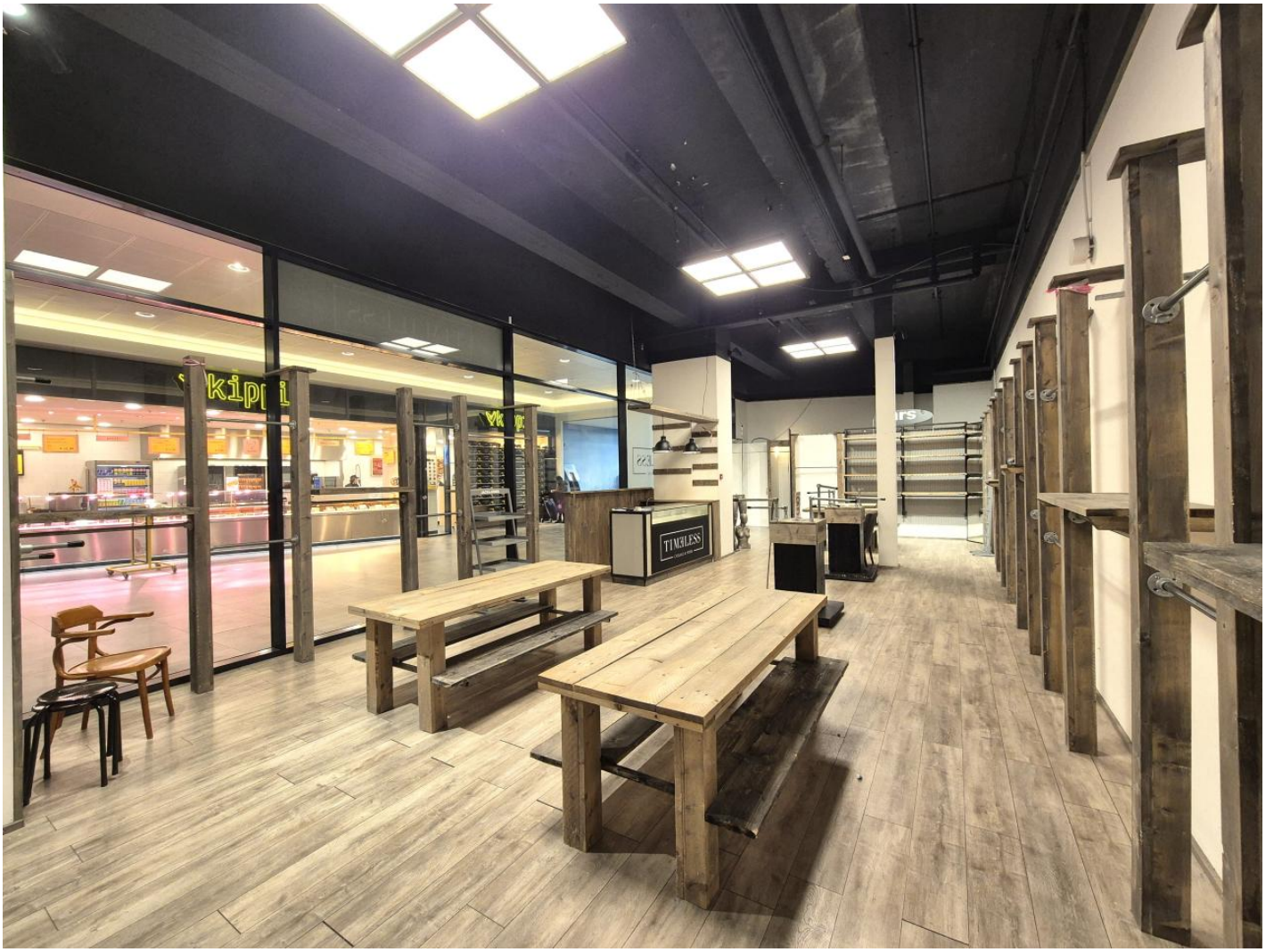
Ruimtecategorie	NEN oppervlak (m2)	Aant
Instalateruimte	0.37	
VVO	101.48	

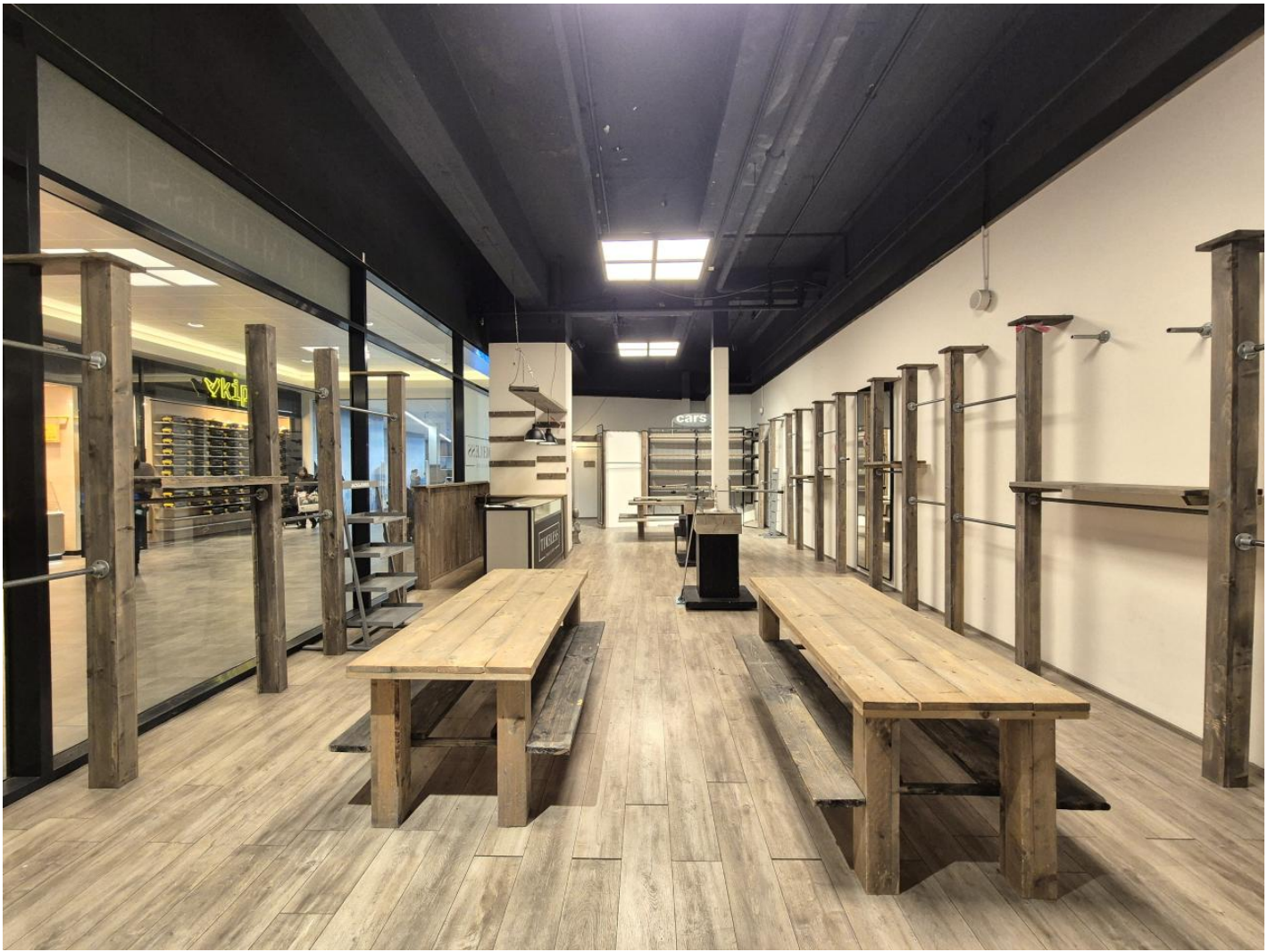
















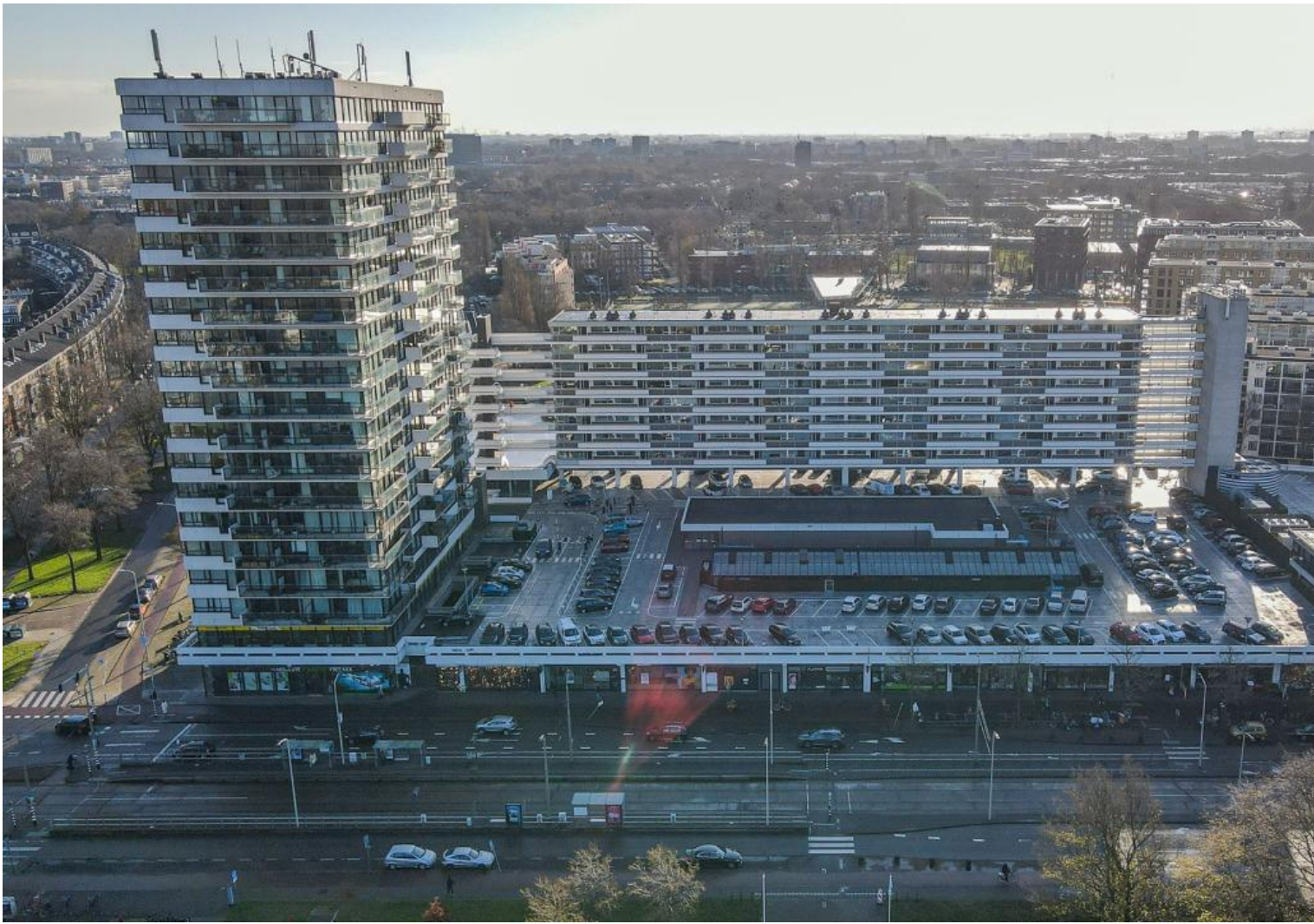
















Burgemeester Kolfshotenlaan 67
2585 DZ Den Haag
Tel. 070-323.05.51
info@delangemakelaars.nl