

OBJECTINFORMATIE

Bedrijfsruimte

Keersopstraat 7 te ROTTERDAM



Burgemeester Kolfshotenlaan 67
2585 DZ Den Haag
Tel. 070-323.05.51
info@delangemakelaars.nl

VRIJBLIJVENDE OBJECTINFORMATIE

Keersopstraat 7

Adres: Keersopstraat 7, 3044EX te ROTTERDAM

Koopprijs: € 7.950.000,00

Bestemming: bestaande bouw

Oppervlakte: 6560 m²

Adres: Keersopstraat 7 / Overschieseweg 60, 3044 EX /3044 EG te Rotterdam (Spaanse Polder)

TE KOOP: UNIEK VRIJSTAAND MULTIFUNCTIONEEL MODERN BEDRIJFSGEBOUW
(BOUWJAAR 2001) VAN TOTAAL CA. 6.560M² MET PARKEERPLAATSEN OP EIGEN TERREIN
(PERCEELGROOTTE CA. 6.102M²)

Algemeen:

Gelegen aan de hoofdweg van een van de beste locaties van het bedrijventerrein Spaanse Polder in Rotterdam een multifunctioneel, uitstekend geoutilleerd, vrijstaand bedrijfsgebouw van totaal ca. 6.560m². Het bedrijfsgebouw beschikt over een buitenterrein met ca. 21 parkeerplaatsen en veel ruimte voor het laden en lossen met aan de achterzijde aan de Overschieseweg 60 gelegen loadingdocks. Door de unieke ligging kunnen lange trailers op het afgesloten binnenterrein worden gelost. Het bedrijfsgebouw is op de begane grond opgedeeld in een drietal compartimenten (met brandscheidende schuifdeuren) waarvan het voorste deel bestaat uit een showroomruimte met kantoor en magazijn (ca. 4.5 meter hoog), een tussengelegen bedrijfshal/magazijn (ca. 7 meter hoog) en een achtergelegen bedrijfsruimte/magazijn (ca. 12 meter hoog) met aan de achterzijde aan de Overschieseweg laad- en losmogelijkheden met tevens een tweetal loadingdocks. Aan de achterzijde is eveneens een zelfstandige bedrijfsruimte gesitueerd (opslaghal 3). Op de 1e verdieping bevindt zich een kantoorgedeelte alsmede een betonnen entresolvloer ten behoeve van opslag/emballage. Op de 2 verdiepingen bevindt zich kantoorruimte.

Het bedrijfsgebouw was tot voor kort in gebruik als magazijn/distributiecentrum van een gerenommeerde groothandel. Het bedrijfsgebouw zal bij verkoop vrij van huur en gebruik worden opgeleverd.

Op het bedrijventerrein Spaanse Polder zijn meer dan 900 actieve bedrijven gevestigd waaronder diverse gerenommeerde bedrijven zoals Bidfood, Berser Shipping, Friesland Campina, Bonnes Bestelservice, Eurocaps, Wurth, Geerlofs Koeltechniek en Ital Ceramica.

De Spaanse Polder is met zijn gunstige ligging in de oksel van de A-13/A-16 en A-20 en directe verbindingen met de randstad de perfecte plek voor bedrijven. De ligging ten opzichte van de grote steden, havengebied en Rotterdam/The Hague Airport maakt de Harnas Polder ook interessant voor internationale bedrijven.

Door de gunstige vrijstaande ligging aan een doorgaande hoofdweg van de Spaanse Polder en het volume van het gebouw beschikt het object over een uitstekende attentiewaarde.

Oppervlakte:

Bedrijfsruimte begane grond: ca. 3468m²

Kantoorruimte begane grond: ca. 232m²

Bedrijfsruimte/opslag: 1e verdieping: ca. 1092m²

Kantoorruimte 1e verdieping: ca. 883m²

Kantoorruimte 2e verdieping: ca. 885m²

Totaal: ca. 6.560m² VVO

Buitenterrein: ca. 2.335m² (inclusief buitenruimte voor parkeren en loadingdocks).

De vrije hoogte van de bedrijfsruimten op de begane grond varieert tussen de ca 12 meter, 7 meter en 4,5 meter.

Kadastrale gegevens:

Gemeente Rotterdam, sectie AC nummer 1365 grootte 6.102m²

Het object is gelegen op eigen grond.

Bestemming:

Het object is gelegen in het bestemmingsplan "Spaanse Polder" en beschikt over de bestemming "Bedrijventerrein"

De voor 'Bedrijventerrein' aangewezen gronden zijn bestemd voor het in dit lid genoemde gebruik, alsmede voor de daarbij behorende opslag-, parkeer- en werkterreinen, (ontsluitingen) wegen en -paden, groen, water, nutsvoorzieningen en parkeerplaatsen:

-bedrijven als bedoeld in categorie 1 t/m 5 van de bij deze regels behorende Lijst van bedrijfsactiviteiten:

(Zie voor nadere informatie www.omgevingsloket.nl)

Vraagprijs:

€ 7.950.000,-- kosten koper

Waarborgsom:

10% van de koopsom, te voldoen binnen 2 weken na ondertekening van de koopovereenkomst

Voorzieningen:

Het bedrijfsgebouw is voorzien van een uitgebreid en goed geoutilleerd voorzieningenniveau en is o.a. maar niet uitsluitend voorzien van

- Vloerbelasting bedrijfsruimte ca. 3.000kg/m²
- (5-tal) overheaddeuren (elektrisch bediend) waarvan 2 uitgerust met dockshelters;
- Half verdiepte onderheide laad/loskuil met 2 opstelplaatsen voor opleggers;
- Goed geoutilleerde kantine;
- Diverse sanitaire (groepen);
- C.V.-installatie met radiatoren;
- Alarminstallatie met camera's;
- Systeemplafonds met verlichtingsarmaturen;
- Diverse airco-units;
- Lift;
- Brandwerende wanden met een vijftal brandwerende schuifdeuren
- Uitgebreid data en stroomnetwerk..

Bereikbaarheid:

Het bedrijventerrein Spaanse Polder, een logistiek knooppunt in Rotterdam is met de auto en vrachtvervoer uitstekend bereikbaar dankzij de centrale ligging direct nabij de belangrijke verkeersaders waaronder de opritten van de Rijkswegen A-13/ A-16 (Rotterdam - Den Haag) en A-20 (Gouda - Hoek van Holland) welke op nog geen 5 minuten afstand zijn gelegen. Openbaar vervoer: In de directe nabijheid bevindt zich het metro- en treinstation Schiedam Centrum.

Parkeren:

Het object beschikt over voldoende, ca. 21 parkeerplaatsen, op het goed aangelegde parkeerterrein

zowel aan de voorzijde, zijkant als achterzijde van het gebouw. Verder parkeervoorzieningen aan de openbare weg.

Opleveringsniveau

Het object zal worden verkocht en geleverd vrij van huur en gebruik "as is, where is".

Overige bijzonderheden:

- Bij verkoop: ouderdoms- en materialenclausule van toepassing
- Bouwjaar: omstreeks 2001
- Eigen grond
- Koopovereenkomst BOG (model NVM)

Courtage:

Indien door de bemiddeling van Martijn de Lange Bedrijfsmakelaars bij dit object een transactie tot stand wordt gebracht, dan bent u ons hiervoor geen kosten of courtage verschuldigd.











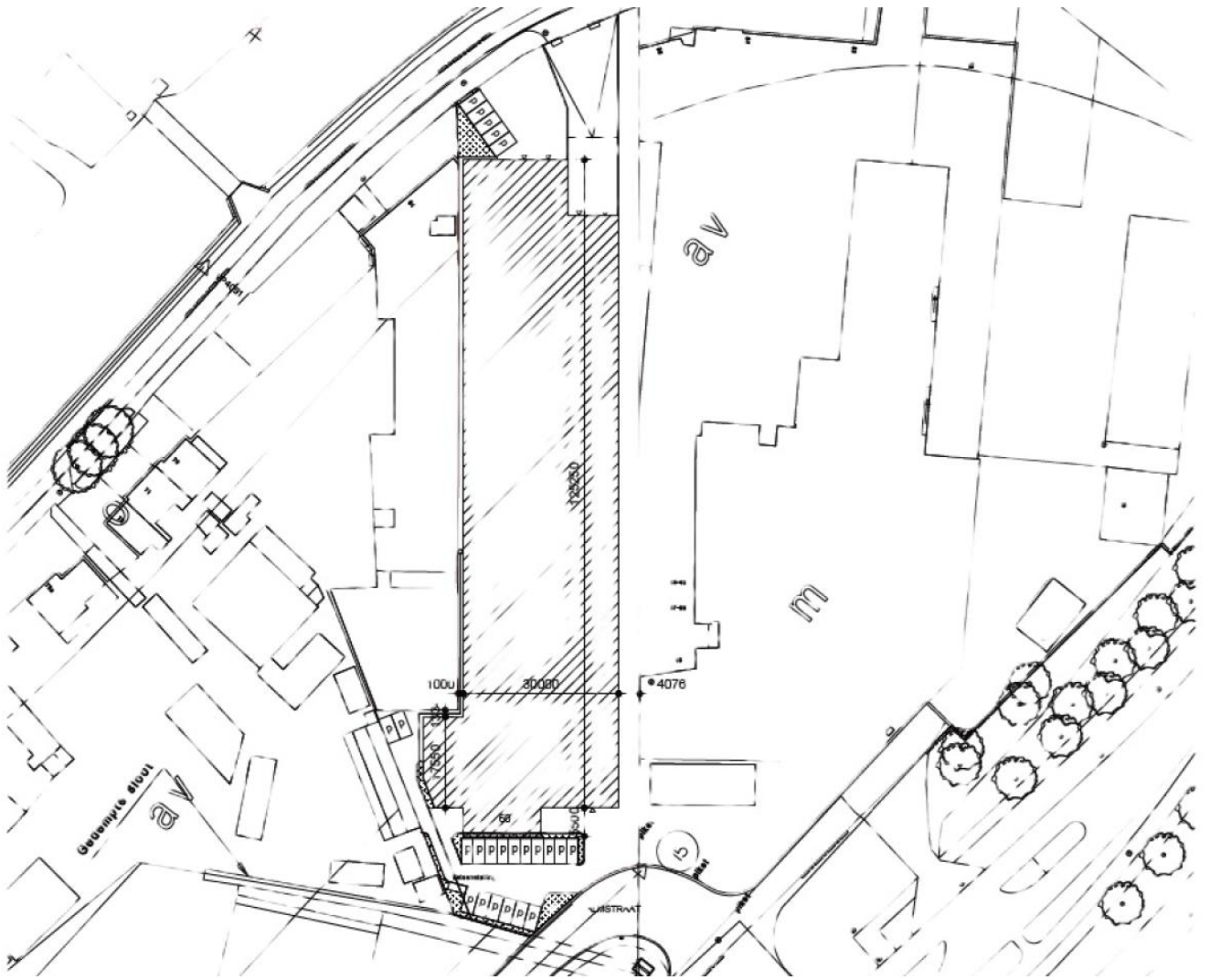


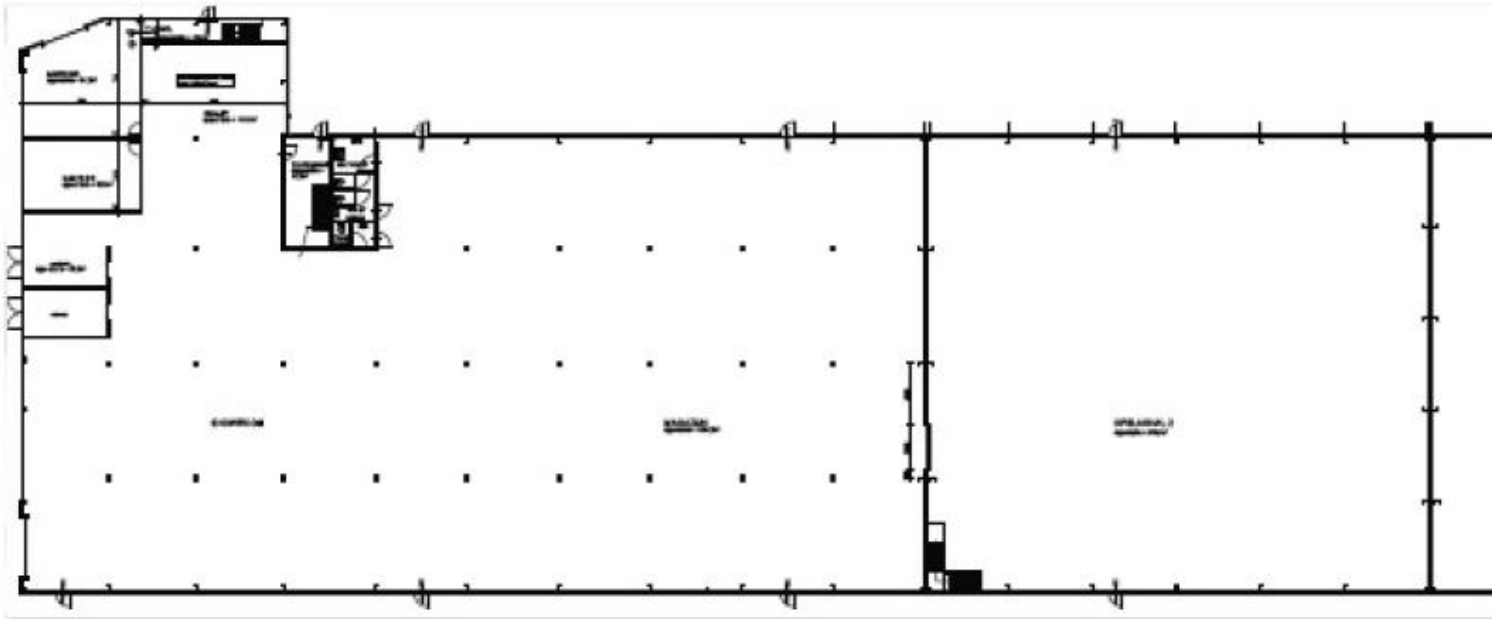


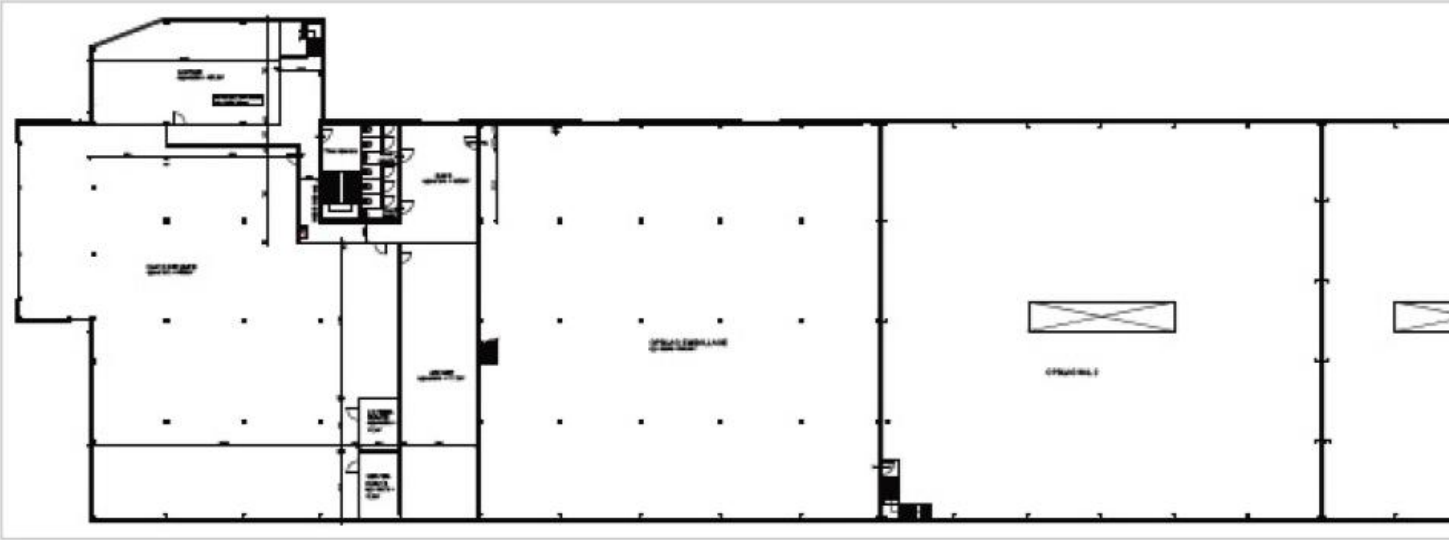


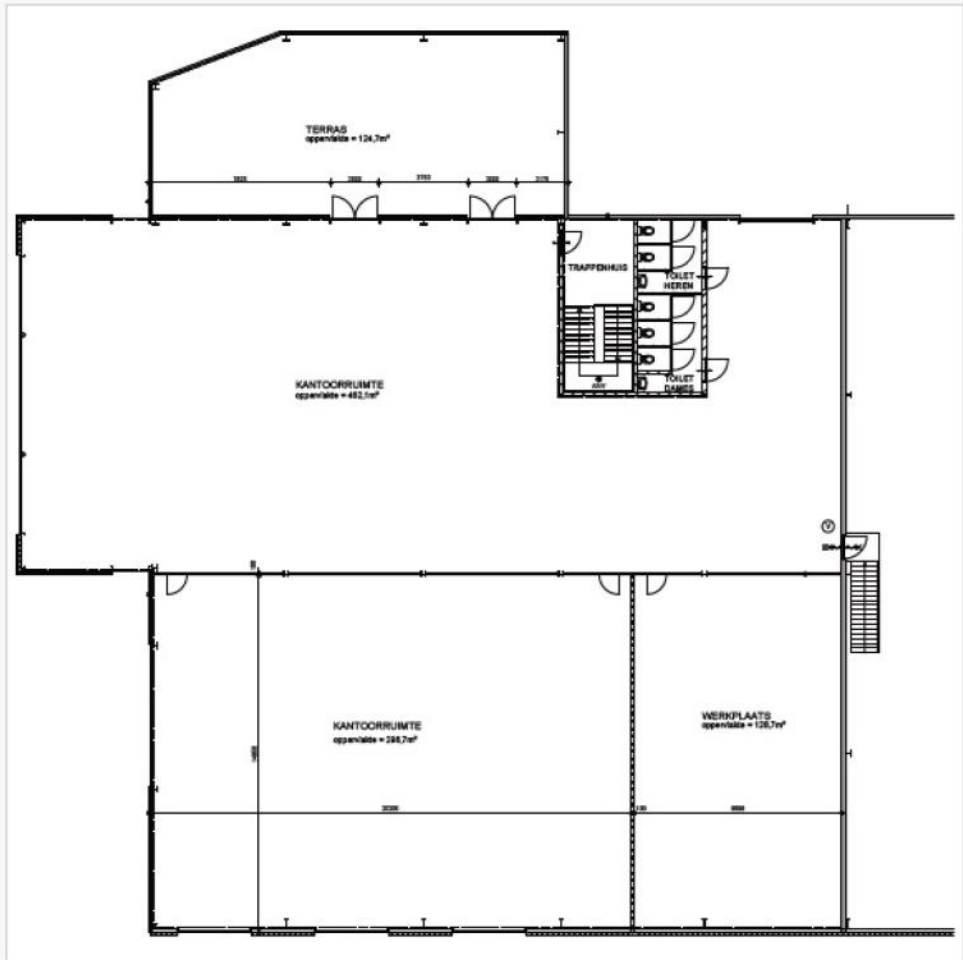














Burgemeester Kolfshotenlaan 67
2585 DZ Den Haag
Tel. 070-323.05.51
info@delangemakelaars.nl